



BOUWGROND

A. PLESMANLAAN ONG. KOLHAM

Te koop **€361.675,-**

KENMERKEN



TOTALE OPPERVLAK

3.145 m²

PRIJS

€ 115,- per m²

LIGGING

Op bedrijventerrein Rengers

BEREIKBAARHEID

Nabij A7 en N386

BESTEMMING

50% bebouwing en
max. bouwhoogte 15 m

GEBRUIK

Industrie, Transport en
Logistiek, Groothandel

OMSCHRIJVING

Plaats: Kolham, gemeente Slochteren

Adres: Ongenummerd, naast A. Plesmanlaan 9a

Soort: perceel bouwgrond t.b.v. de bouw van bedrijfsruimte aan de A. Plesmanlaan naast nummer 9A.

Oppervlakte: totaal ca. 3.145 m².

Koopprijs: € 115,- per/m² exclusief btw.

Stand en ligging: op bedrijventerrein Rengers te Kolham

Bereikbaarheid: goed bereikbaar, nabij de afslag A7 en de N386.

Bestemming en gebruik: Indien de koper een gebruiksfunctie voor ogen heeft die afwijkt van het laatste gebruik dan dient hij hierover zelf contact op te nemen met de Gemeente.

De bestemming geeft aan 50% bebouwing en maximale bouwhoogte 15 m. Gebruik bedrijventerrein; industrie, transport en logistiek, groothandel internetwinkels en zakelijke dienstverlening (max. 250 m² van de bedrijfsvoering)

Milieu: er zijn geen omstandigheden bekend die het gebruik zouden kunnen belemmeren.

Kadastrale gegevens: gemeente Slochteren, sectie U, nummer 2669

Aanvaarding: in overleg.

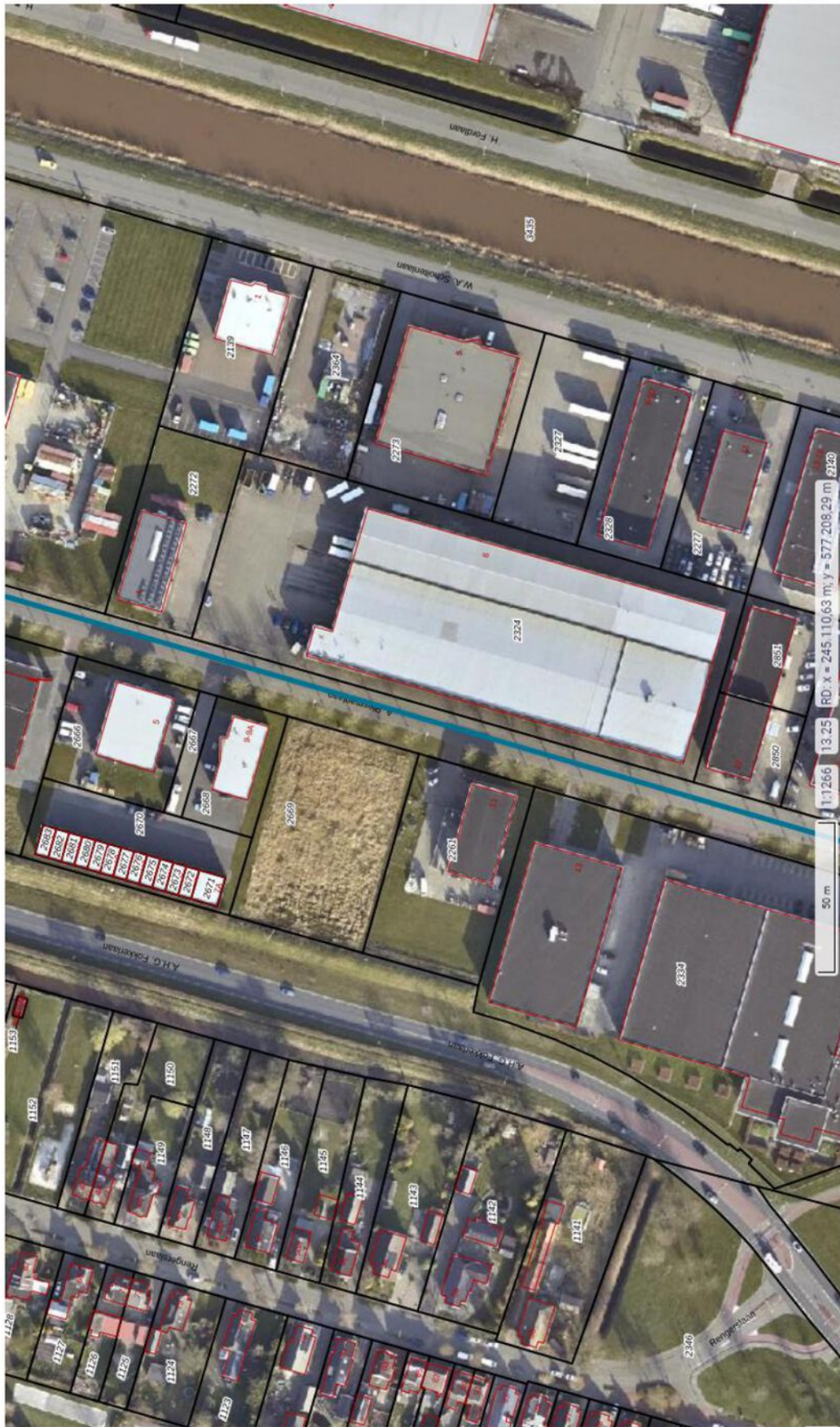




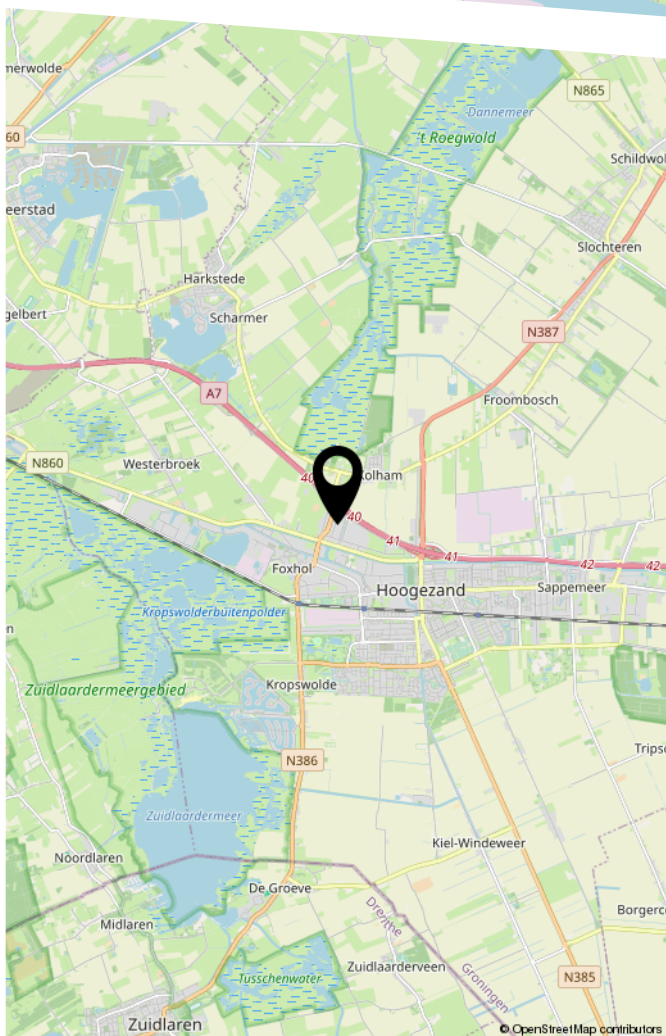
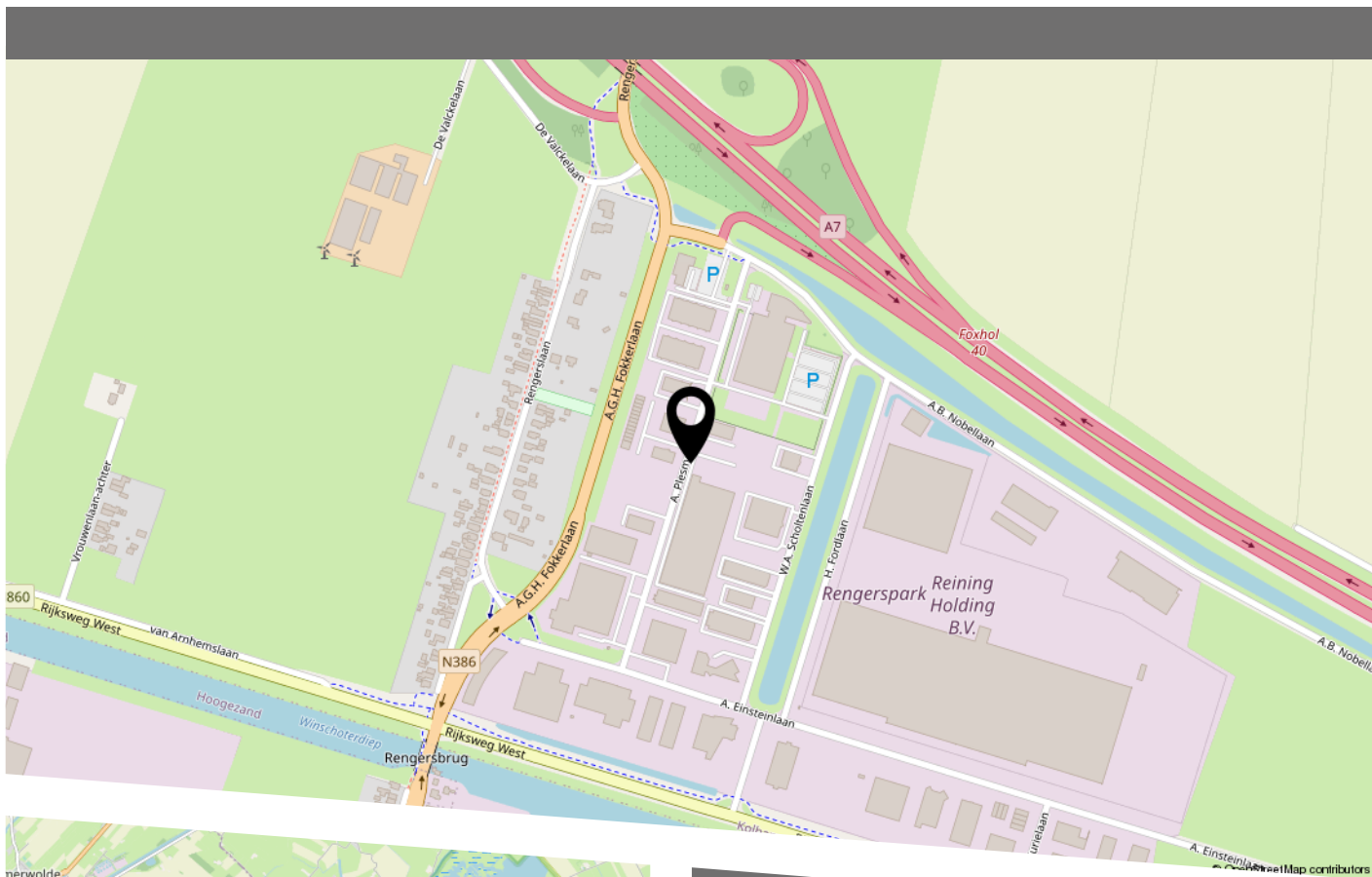




<p>12345 Deze kaart is noordgericht</p> <p>25 Perceelnummer</p> <p>— Vastgestelde kadastrale grens</p> <p>— Voorlopige kadastrale grens</p> <p>— Administratieve kadastrale grens</p> <p>— Bebouwing</p> <p>Voor een eensluidend uittreksel, geleverd op 31 juli 2023 De bevoegde van het kadaster en de openbare registers</p>	<p>Schaal 1: 1000</p> <p>Kadastrale gemeente Slochteren</p> <p>Sectie U</p> <p>Perceel 2669</p> <p>Aan dit uittreksel kunnen geen betrouwbare maten worden ontleend. De Dienst voor het kadaster en de openbare registers behoudt zich de intellectuele eigendomsrechten voor, waaronder het auteursrecht en het databankrecht.</p>	
---	---	--



LOCATIE OP DE KAART



Gelegen aan de A. Plesmanlaan te Kolham op bedrijventerrein Rengers nabij afslag A7 en de N386.

Ongenummerd bouwgrond perceel naast nr. 9A.

Kadastraal bekend als gemeente Slochteren, sectie U, nummer 2669.



HEEFT U INTERESSE
IN DIT PAND?

NEEM DAN CONTACT MET ONS OP!

OC BEDRIJFSMAKELAARS B.V.
Hereweg 95
9721 AA, Groningen

(050) 311 66 66
info@ocbedrijfsmakelaars.nl
www.ocbedrijfsmakelaars.nl