

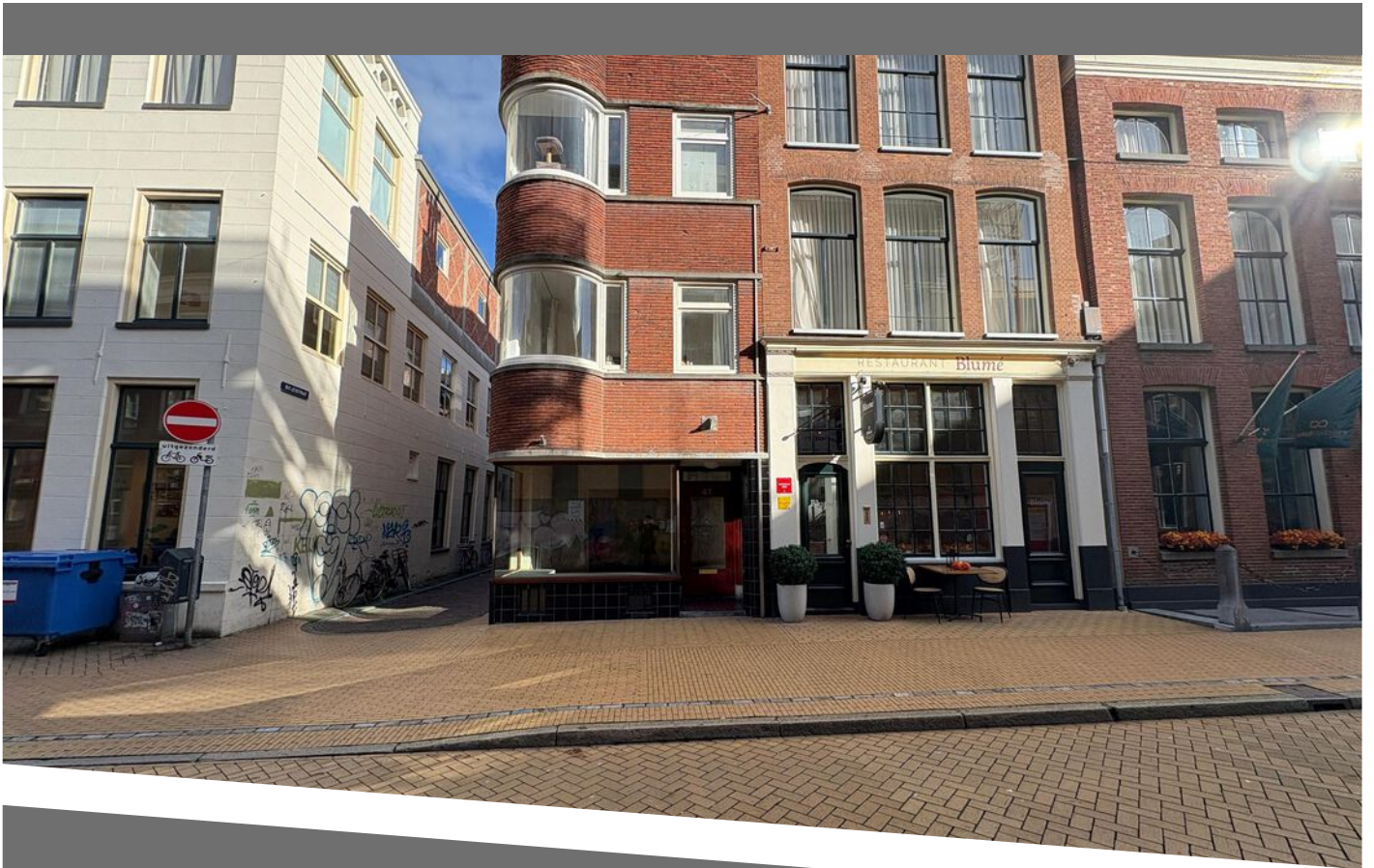


BEDRIJFSRUIMTE

OUDE BOTERINGESTRAAT 47

Koopsom: € 425.000,- k.k.

KENMERKEN



Aan de Oude
Boteringestraat 47
centrum van Groningen

Ontworpen Johannes
Prummel

TOTALE OPPERVLAK
135m²

ca. 75 m² begane grond
ca. 60 m² souterrain

OMSCHRIJVING

Aan de Oude Boteringestraat 47 in het centrum van Groningen staat dit pand, welke is gebouwd in 1932 en ontworpen door Johannes Prummel in de kenmerkende stijl van de Amsterdamse School.

Plaats: Groningen.

Adres: Oude Boteringestraat 47, 9712 GD.

Bouwjaar: 1878.

Soort: kantoorruimte, praktijkruimte, winkelruimte, horecaruimte.

Oppervlakte: totaal 135 m², ca. 75 m² begane grond en ca. 60 m² souterrain.

Koopsom: € 450.000,- k.k.

Energie label: C.

Kadastrale gegevens: gemeente Groningen, sectie G, perceelnummer 6032, index A1.

Locatie: Karakteristiek gemeentelijk monument in een historische straat, op loopafstand van de Grote Markt en Martinitoren. Gelegen op een van de drukste routes naar het centrum, omringd door talrijke stadse voorzieningen zoals cafés, restaurants, supermarkten en het Harmoniegebouw van de Rijksuniversiteit Groningen. De Openbare Bibliotheek en bijbehorende fietsenstalling bevinden zich eveneens in de directe omgeving.

Parkeren: Parkeren (betaald) is mogelijk langs de diepenring en op ca. 250 meter in parkeergarage Ossenmarkt. Daarnaast ligt op minder dan 450 meter lopen ligt de parkeergarage Boterdiep en op 500 meter parkeergarage Forum.

Bereikbaarheid: Het pand is goed bereikbaar te voet, per fiets, met het openbaar vervoer en per auto. Het bevindt zich op ongeveer 15 minuten lopen van het Hoofdstation. De dichtstbijzijnde bushalte ligt op circa 250 meter afstand. De locatie is de gehele dag

met de auto bereikbaar.

Bestemming en gebruik: Centrum 2 (bestemmingsplan Binnenstad). Toegestaan gebruik: detailhandel, zakelijke en maatschappelijke dienstverlening, daghoreca en milieucategorie 1 en 2.

(bron: gemeente Groningen). De eigenaar/gebruiker is zelf verantwoordelijk voor toestemming van de bevoegde instanties voor het beoogde gebruik.

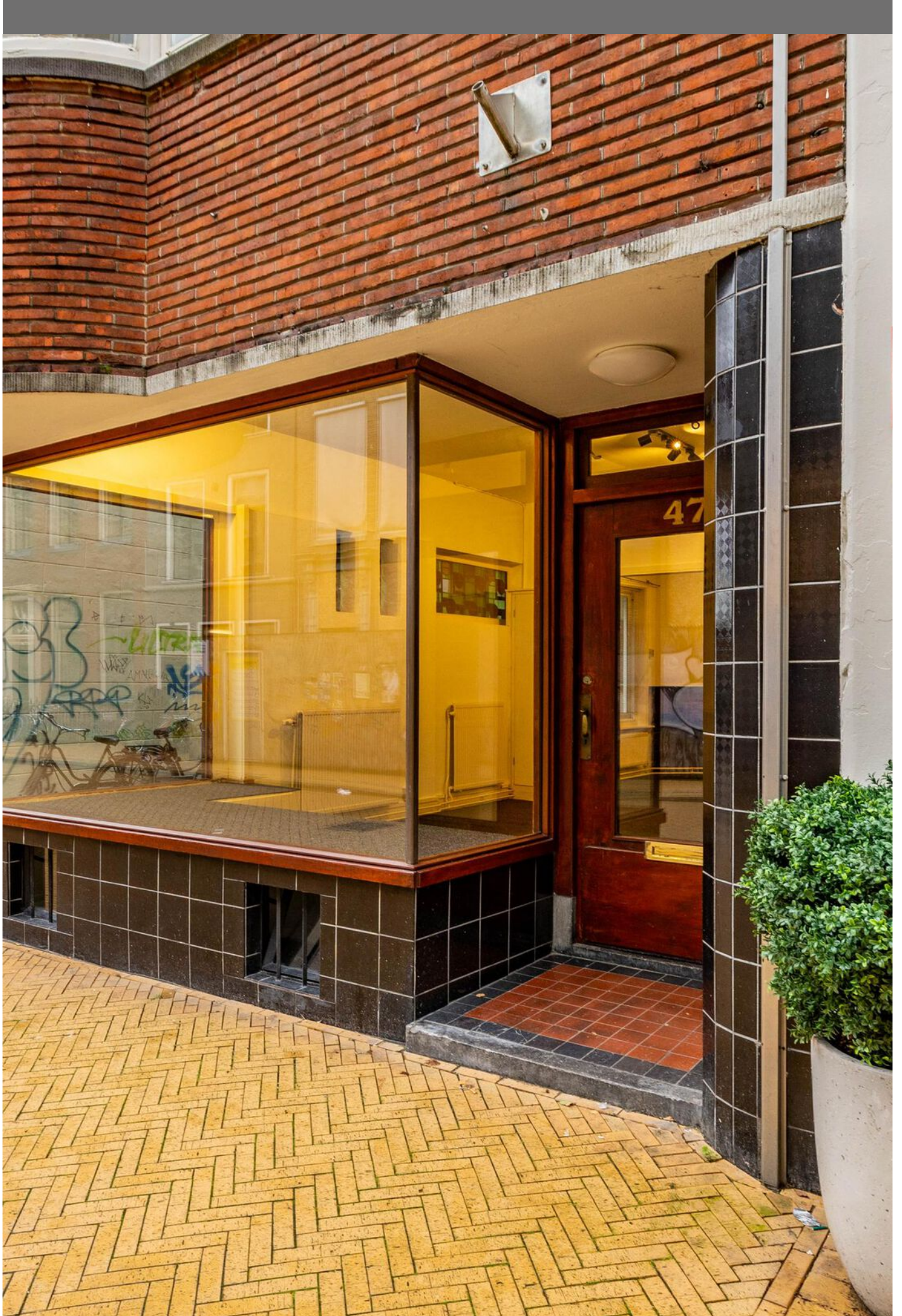
Milieu: er zijn geen omstandigheden bekend die het gebruik zouden kunnen belemmeren.

Aanvaarding: in overleg.

Bijzonderheden:

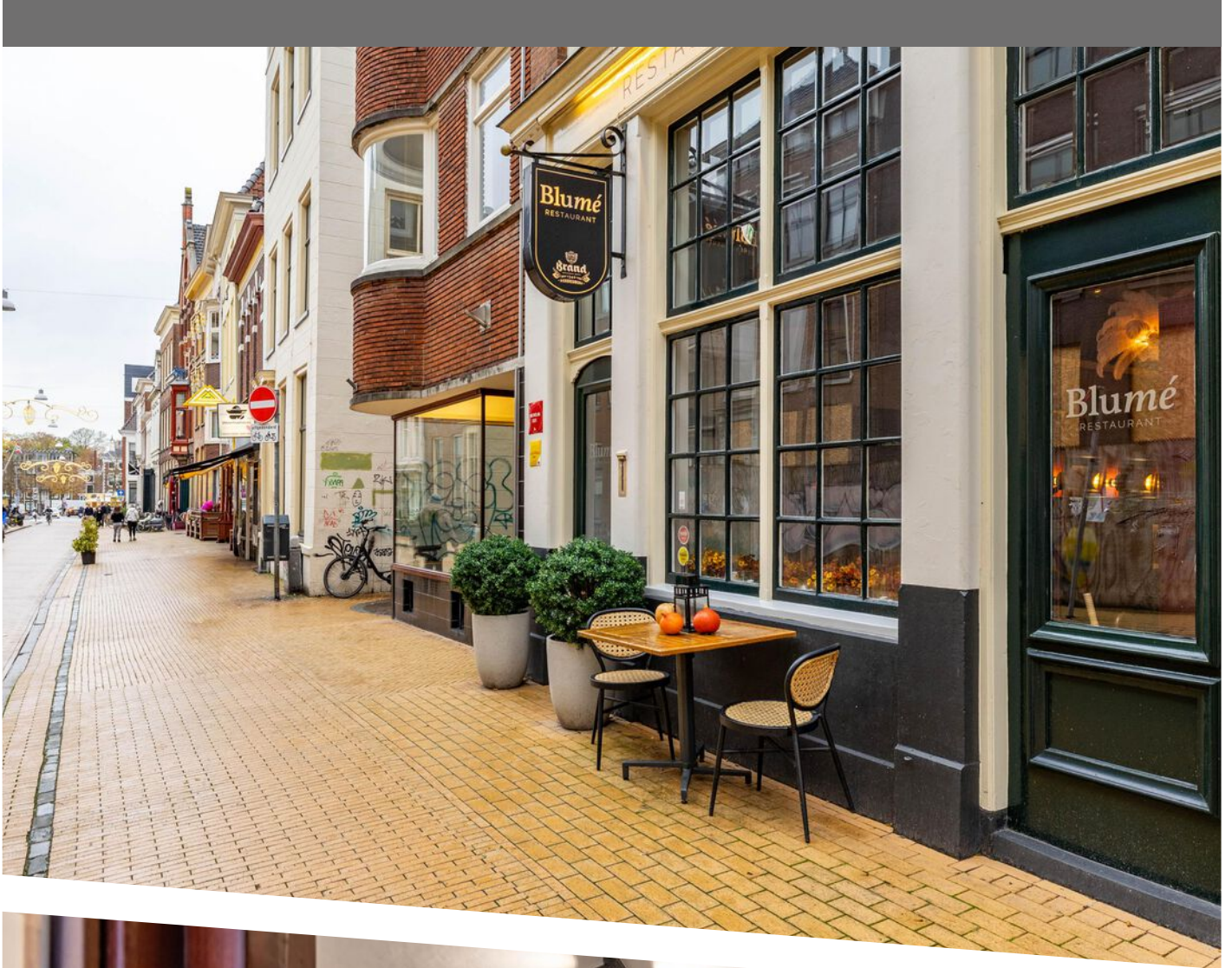
- Het betreft een gemeentelijk monument. Eventuele verbouwingsplannen dienen in overeenstemming te zijn met de richtlijnen van de Rijksdienst voor het Cultureel Erfgoed.
- Het betreft een appartementsrecht. Er is geen (actieve) V.v.E.

De op deze website getoonde informatie is met zorg samengesteld, doch makelaar aanvaardt geen aansprakelijkheid voor onjuistheden in en onvolledigheden van de opgenomen informatie, noch kan aan vermelde informatie enig recht worden ontleend.

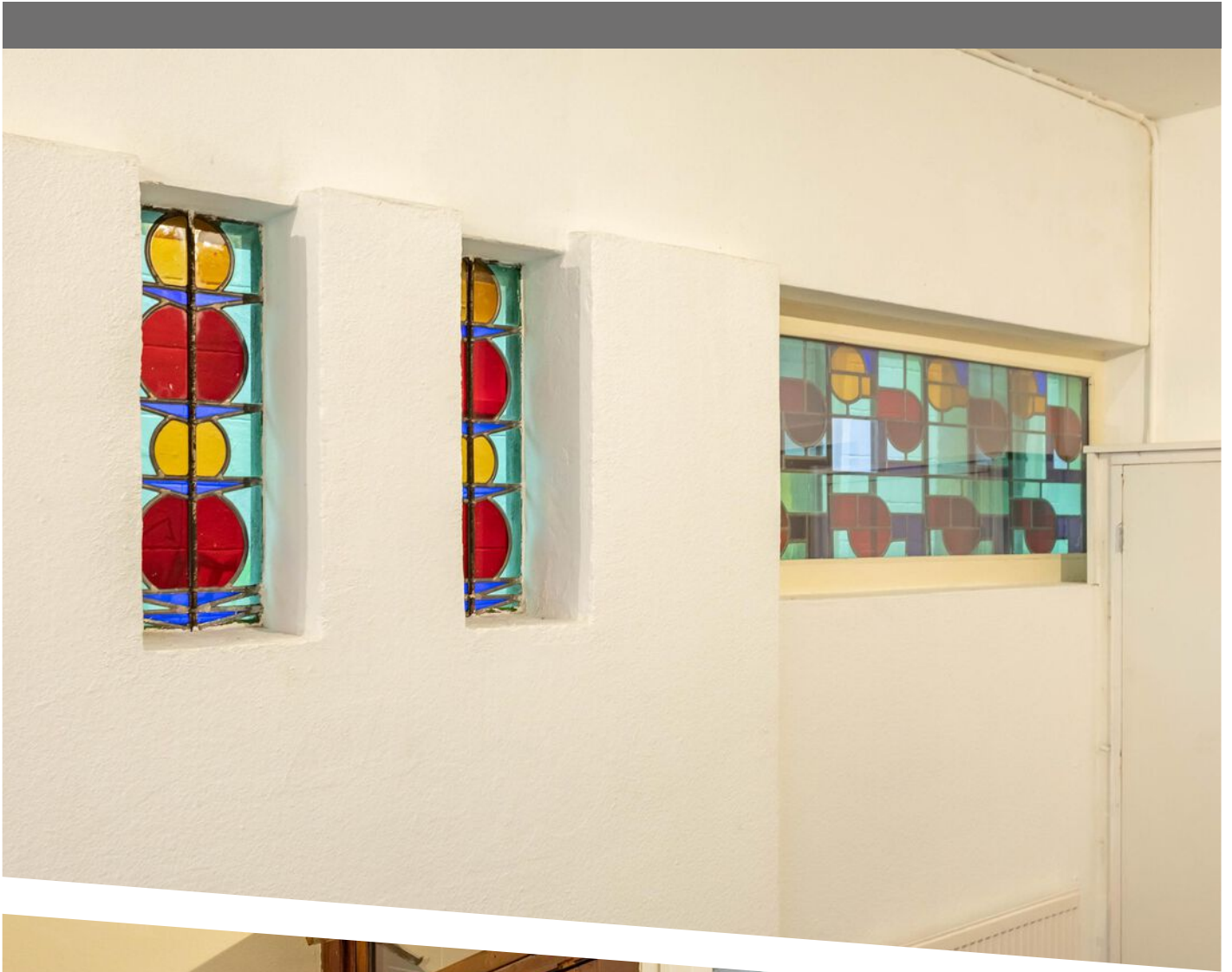












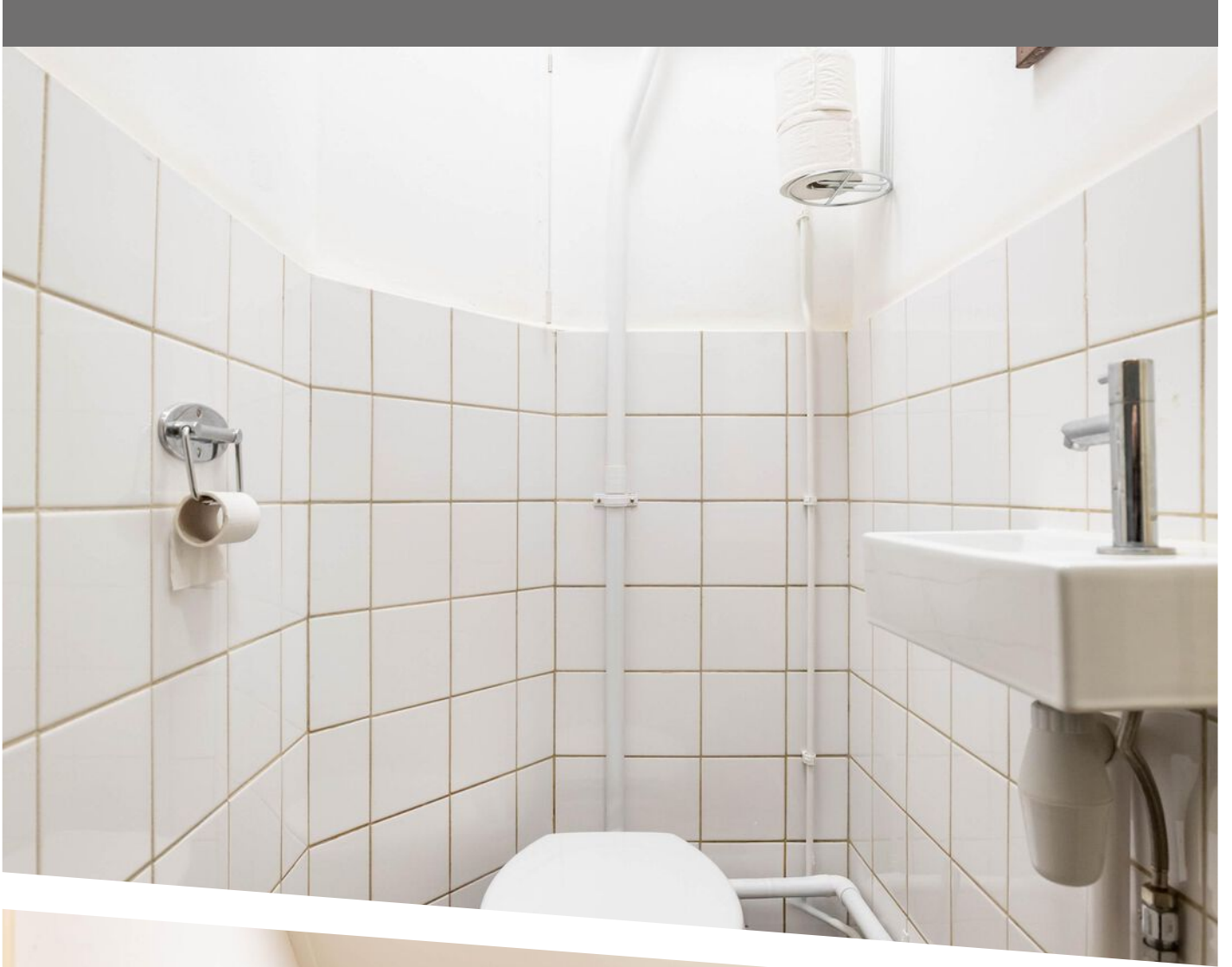








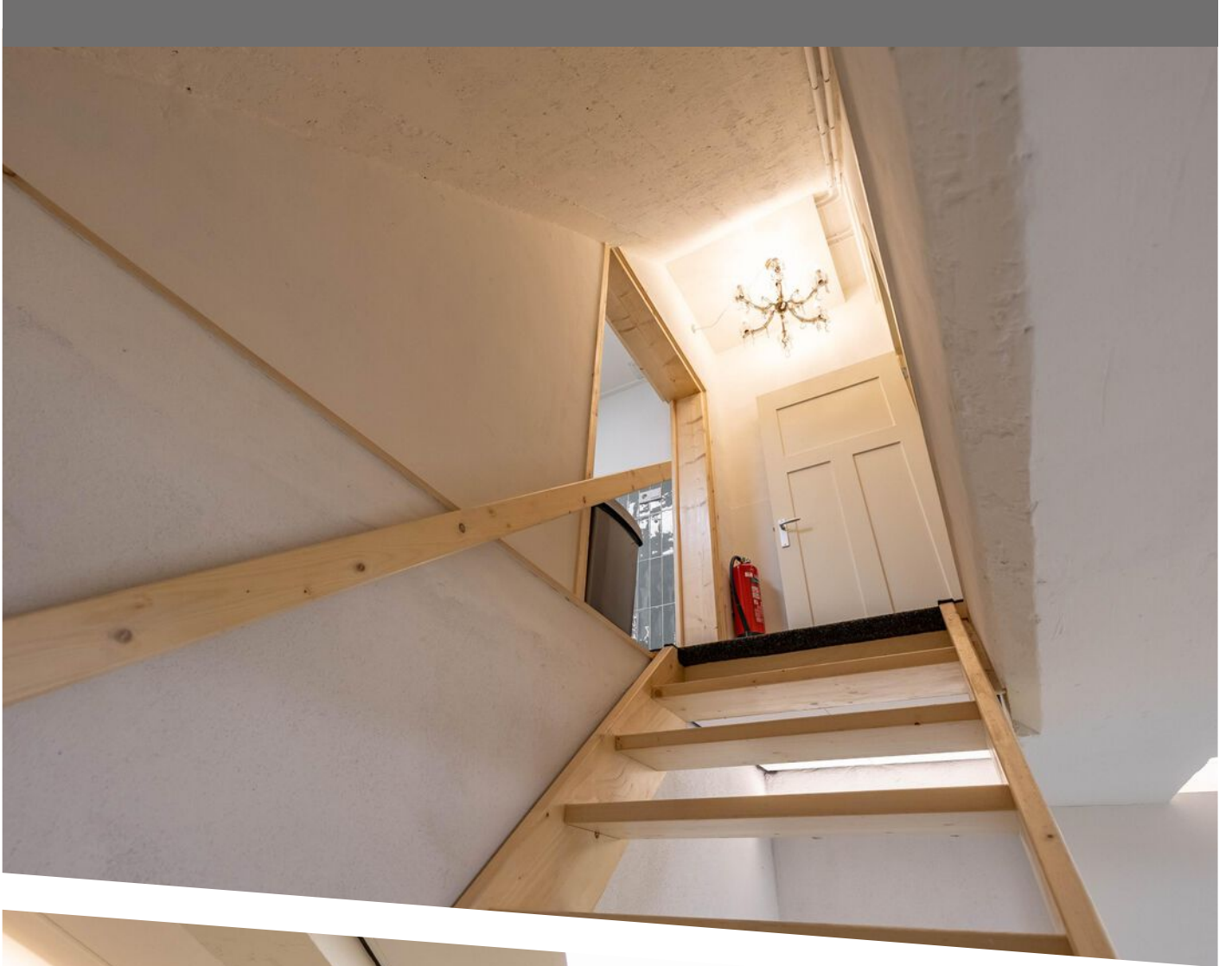












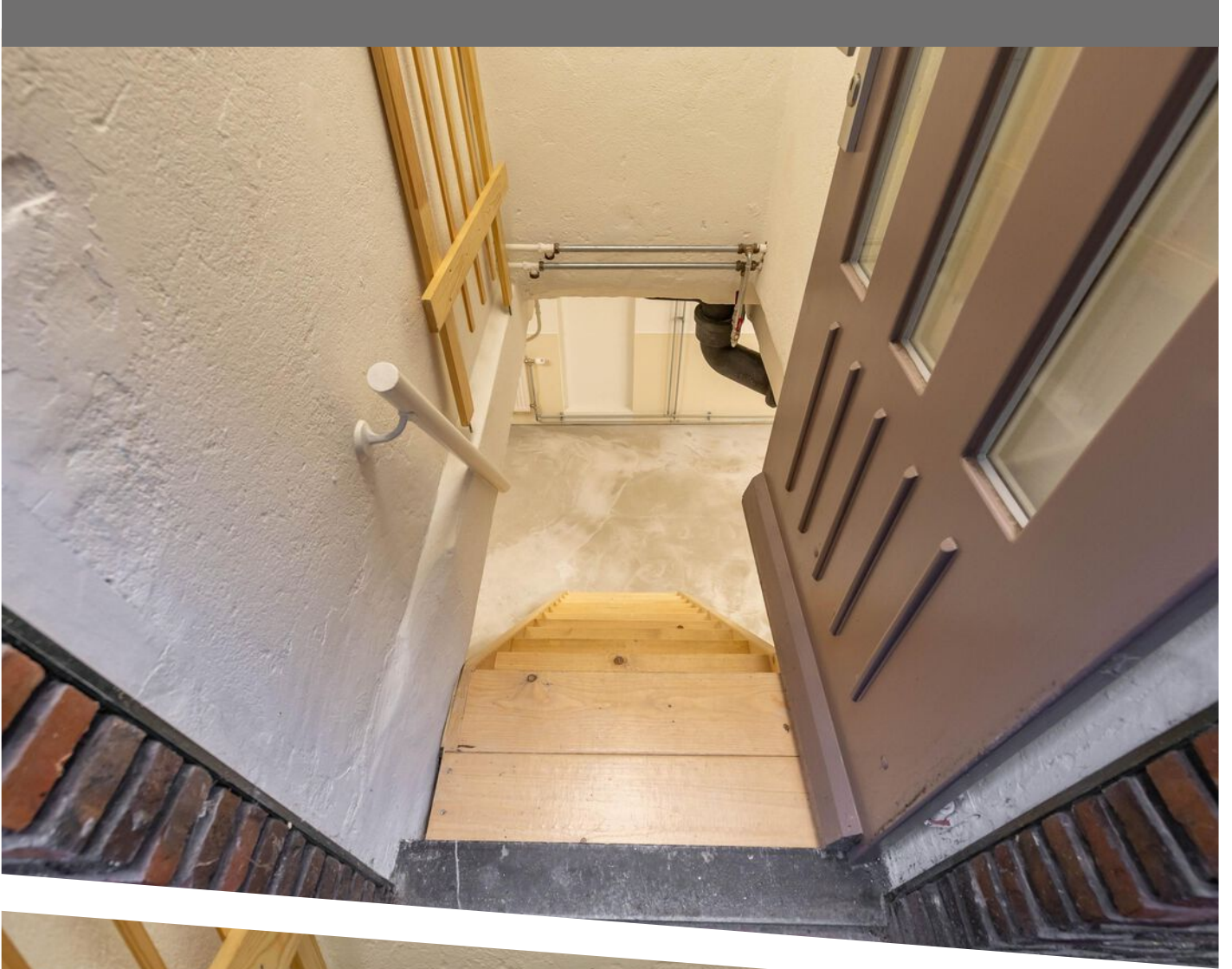




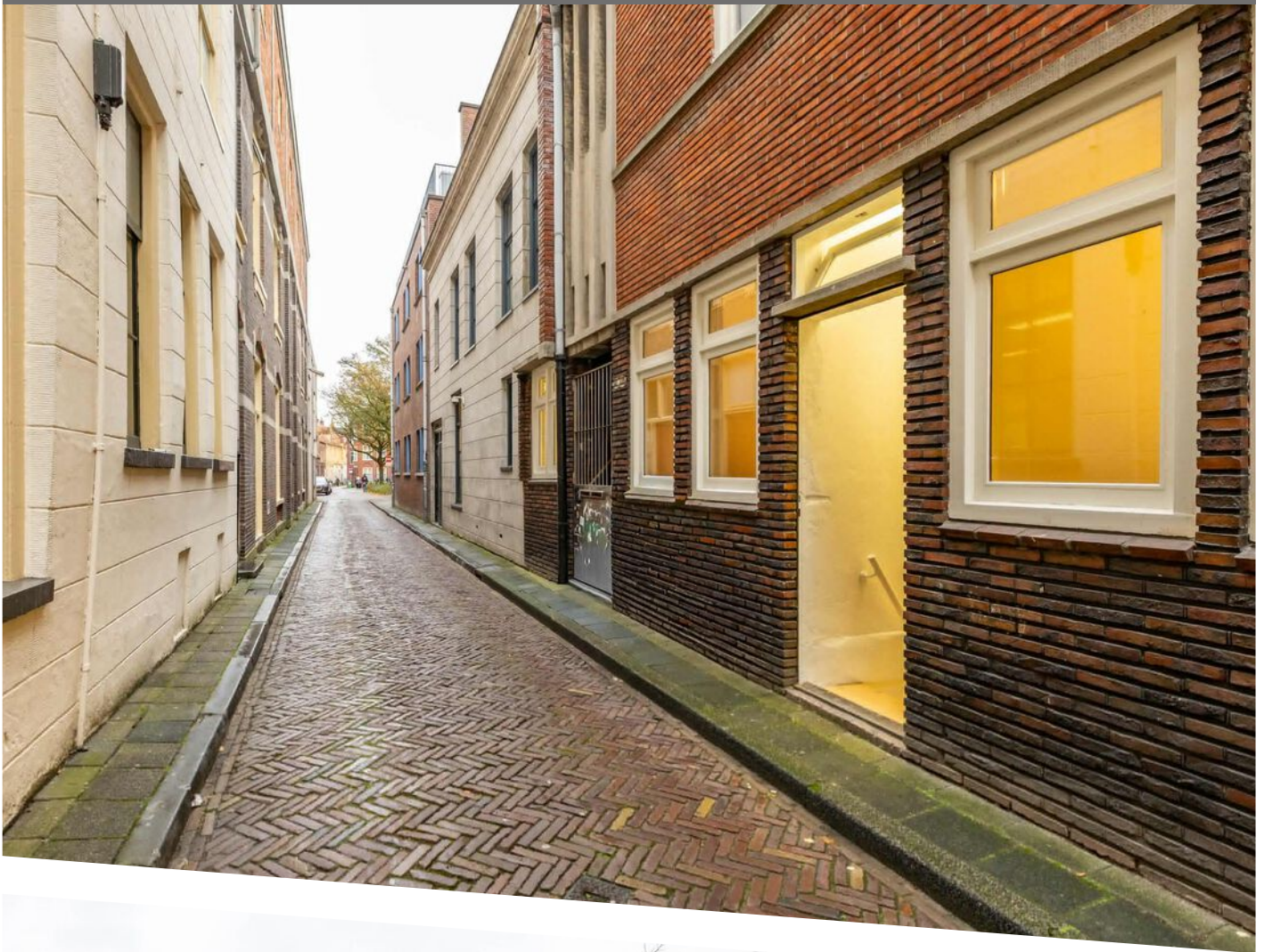








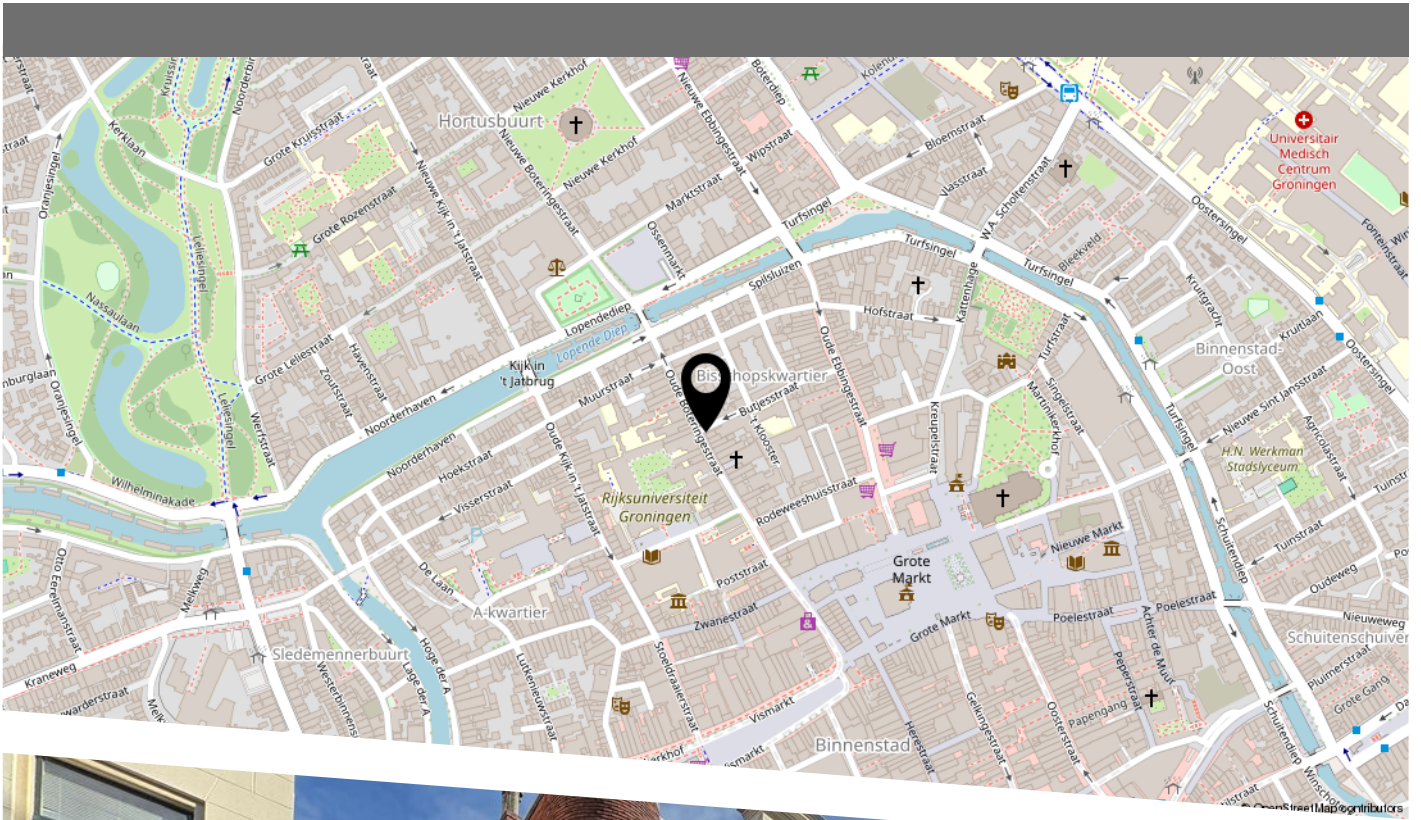






PLATTEGROND

LOCATIE OP DE KAART



Tekst



**BEDRIJFS
MAKELAARS**

HEEFT U INTERESSE
IN DIT PAND?

NEEM DAN CONTACT MET ONS OP!

OC BEDRIJFSMAKELAARS B.V.
Hereweg 95
9721 AA, Groningen

(050) 311 66 66
info@ocbedrijfsmakelaars.nl
www.ocbedrijfsmakelaars.nl

